

MMM
CLUB

J U M
S A F A R I
H A M B U R G
11./12. JUNI 2026

FÜR JUNGE UNTERNEHMER UND
FÜHRUNGSKRÄFTE: ZWEI TAGE VOLLER
PRAXISBEISPIELE UND WISSENSTRANSFER
IN INSPIRIERENDEM RAHMEN

NEXTGEN-PIONEERS
MUT. MARKEN. MITEINANDER.

MMM-CLUB

JUM-
SAFARI
2026

HERZLICHE EINLADUNG

Unsere JUMs, die „Jungen Unternehmer im MMM-Club“, laden zur diesjährigen JUM-Safari am 11./12. Juni 2026 nach Hamburg ein. Zielgruppe sind junge Unternehmer, Führungskräfte, Gründer und Nachfolger in Familienunternehmen*. In der norddeutschen Metropole erwartet euch ein spannendes Programm:

- Wir sind zu Gast im **Food Harbour Hamburg**, wo wir Innovationsthemen vorstellen. Eine Challenger-Brand zeigt, wie etablierte Kategorien aufgebrochen werden. Und wir diskutieren, wie die Zusammenarbeit von Handel und Start-ups funktioniert.
- **NextGen aus Familienunternehmen:** Freut euch auf zwei dynamische Unternehmerinnen, die aufzeigen, wie starke Traditionsmarken erfolgreich in die Zukunft geführt werden.
- **Praxis vor Ort:** Wir sind zu Gast bei **REWE-Händler Jens Piclum**, der uns seinen neuen Markt vorstellt, inklusive Store-Check und Führung im neuen Einkaufszentrum „Westfield Hamburg-Überseequartier“.
- **Exklusiv:** Wir eröffnen euch neue Perspektiven bei einer exklusiven Führung hinter den Kulissen der Elbphilharmonie.
- **Viel Raum zum Austauschen und Netzwerken** bietet zudem unser gemeinsamer Abend in der HafenCity, Party inklusive!

JUM-Safaris leben von ihrem durch die JUMs selbst gestalteten Programm, einer entspannten, familiären Atmosphäre und dem offenen Austausch aller Beteiligten. Hier wird das Motto „Miteinander voneinander lernen“ gelebt.

WIR FREUEN UNS AUF EUCH!



Eure Simone Kraus
MMM-Präsidentin

*Aus Gründen der besseren Lesbarkeit verwenden wir das generische Maskulinum, z. B. „Unternehmer“. Entsprechende Begriffe gelten im Sinne der Gleichbehandlung grundsätzlich für alle Geschlechter.



FUTURE INNOVATION IM FOOD HARBOUR

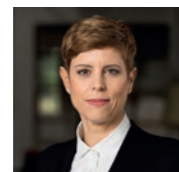
8:30 UHR Bus-Abfahrt vom 25hours Hotel Hamburg HafenCity

9:00 UHR **ZUSAMMENKUNFT IM FOOD HARBOUR**

Heute tagen wir an einem Ort, wo Zukunft gedacht und mitgestaltet wird. Der Food Harbour versteht sich als Food Innovation Lab. Als Europas erster Full-Service Food Accelerator bietet der Food Harbour vielfältige Entwicklungs- und Produktionsmöglichkeiten im Bereich Food & Beverage. Gleichzeitig wird ein Ort für Begegnung und Austausch für das gesamte Food-Ökosystem geschaffen. Perfekt für eine JUM-Safari!

Adresse: Billstraße 114, 20539 Hamburg

9:15 UHR **BEGRÜSSUNG DURCH MMM-PRÄSIDENTIN
SIMONE KRAH UND DIE JUM-SPRECHER**

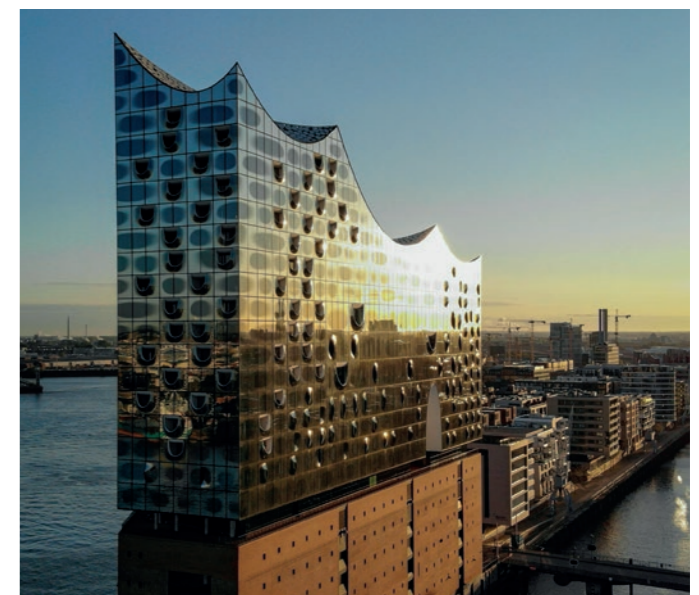


Simone Krah
Präsidentin
des MMM-Clubs

**VORSTELLUNG DES FOOD HARBOUR HAMBURG
DURCH DEN GESCHÄFTSFÜHRER
JOCHEN MATZER**



Jochen Matzer
Geschäftsführer
Food Harbour



9:30 UHR

NEW FOOD & FOOD TECH

VORTRAG



Dr. Mazen Rizk

Founder & CEO von Infinite Roots.

Das Biotech-Start-up bringt neue Produkte aus Pilzen in den Supermarkt.



Dr. Sebastian Rakers

Founder & CEO von BLUU Seafood.

Das Fraunhofer-Spin-off will mit Zellkulturen aus dem Bioreaktor für Fischgenuss ohne ökologischen Fußabdruck sorgen.

10:35 UHR

Kaffee- und Kommunikationspause

11:10 UHR

WIE MAN FRITZ-KOLA ALS CHALLENGER-BRAND IMMER WIEDER AKTUELL HÄLT

VORTRAG



Oliver Piskora

Head of Marketing bei fritz-kola

11:50 UHR

WAS GRÜNDER BRAUCHEN UND WIE DIE ERFOLGREICHE ZUSAMMENARBEIT MIT DEM HANDEL FUNKTIONIERT

P
A
N
E
L

AUS DEM HANDEL:



Sarah Musseleck
GLOBUS



Andreas Brawisch
SPAR
Österreich



Niklas Wiem
EDEKA
Niernerszein

AUS DER START-UP-WELT:



Marion Höchli
PLANTED



Friedrich Kalthoff
KRAFTLING

Moderation: Jochen Matzer, Food Harbour, und Simone Krah, MMM-Club

12:30 UHR

Lunch und Zeit zum Netzwerken

14:00 UHR

Transfer zur Elbphilharmonie

14:30 UHR

EINBLICKE

NEUE PERSPEKTIVEN

DIE ELBPHILHARMONIE: DAS WUNDERWERK HAMBURGS – EXKLUSIVE FÜHRUNG

Das neue Wahrzeichen Hamburgs: Die Teilnehmer der JUM-Safari erhalten exklusive Einblicke hinter die Kulissen der Elbphilharmonie mit ihrer atemberaubenden Architektur und einzigartiger Akustik. Das eröffnet neue Perspektiven – ein besonderes Erlebnis!

16:00 UHR

Transfer zum Hotel, Check-in bzw. Zeit zum Frischmachen

17:15 UHR

Treffen in der Hotellobby und kurzer Spaziergang

17:45 UHR

HAMBURG ERLEBEN – BARKASSENFAHRT

SCHIFF-FAHRT

Hamburg kann man am besten vom Wasser aus erleben. Im Rahmen einer gemeinsamen Barkassenfahrt sehen wir die Top-Sehenswürdigkeiten der Stadt. Gleichzeitig bietet sich in entspannter Atmosphäre die Chance zum Austausch mit den Mitgliedern des JUM-Kreises und den Teilnehmerinnen und Teilnehmern aus Handel, Industrie und der Start-up-Welt.

Anlandung des Schiffes am Steg des Maritimen Museums.

19:15 UHR

GET-TOGETHER IM „CATCH OF THE DAY“

Austausch · Vernetzen · Party

Die Teilnehmer der JUM-Safari dürfen sich auf eine einzigartige Eventlocation freuen: Im „Catch of the Day“ präsentiert sich Hamburg von seiner authentischsten Seite – maritim und stilvoll. Direkt am Fleet – dem Wasserlauf – gelegen erlebt ihr einen sommerlichen Abend in hanseatischer Atmosphäre und mit maritimem Flair und Partystimmung.

24:00 UHR

Ende des Abendevents.

MARKTBESICHTIGUNG BEI REWE PICLUM:

Einer der außergewöhnlichsten Supermärkte Hamburgs: mit über 20.000 Artikeln auf rund 3.000 m² Verkaufsfläche. Der Fokus liegt auf der lokalen Community und internationalen Touristen. Zu den Highlights zählen eine besondere Architektur im maritimen Markthallenstil, vielfältige Frischebereiche wie Fisch-, Fleisch- und Käse-Delikatessen, eine Kaffeerösterei, eine Eventfläche sowie eine umfangreiche Auswahl an Weinen.



FÜHRUNG DURCH DIE WESTFIELD SHOPPING MALL – DEM HAMBURG- ÜBERSEEQUARTIER

Direkt am Wasser und mit spektakulärer Architektur vereint es Shopping, Genießen und Erleben unter einem Dach mit 170 Shops und 40 Restaurants.

AB 7:00 UHR Frühstück & Check-out im Hotel

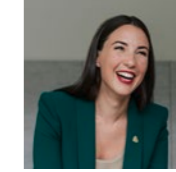
9:00 UHR

STARKE MARKEN & FAMILIENUNTERNEHMEN

VORTRAG



Dr. Friederike Driftmann-Egelhof
Vorsitzende der Geschäftsführung,
Peter Kölln GmbH & Co. KGaA



Alicia Lindner
Co-CEO & Co-Owner des
Naturkosmetikerherstellers
BÖRLIND

9:45 UHR

DER REWE PICLUM-MARKT IN DER WESTFIELD SHOPPING MALL: KONZEPT UND MARKTIDEE

VORTRAG



Jens Piclum
Inhaber
REWE Piclum



Dominic Brandfaß
Geschäftsführer
Kinzel Projekt GmbH



Valentina Kinzel
Geschäftsführende
Gesellschafterin
Kinzel Projekt GmbH

10:30 UHR

Kurzer Spaziergang zur Westfield Shopping Mall

10:45 UHR

PRAXIS ERLEBEN:

FÜHRUNG

FÜHRUNG DURCH DIE WESTFIELD SHOPPING MALL

Mit dem Westfield Hamburg-Überseequartier ist seit April 2025 mitten im Hamburger Hafen das neue, pulsierende Zentrum der HafenCity entstanden.

**STORE-
CHECK**

EXKLUSIVER STORE-CHECK BEI REWE PICLUM:

Marktbesichtigung: Was wir am Morgen in der Theorie erfahren haben, erleben wir jetzt in der Praxis!

12:30 UHR

Leichter Lunch und Abschluss

13:30 UHR

Ende der Veranstaltung

– Änderungen im Programm vorbehalten –
MMM-CLUB

UNSERE JUMs BEIM
DIESJÄHRIGEN
64. MMM-KONGRESS.



ORGANISATION

MMM-Club e. V.

Im Westpark 15
D-35435 Wettenberg

info@mmm-club.de
www.mmm-club.de

ANMELDUNG, PLATZVERGABE & ZIMMERBUCHUNG

Die JUM-Safari nach Hamburg ist eine Veranstaltung des aktuellen JUM-Kreises (JUM = Junge Unternehmer im MMM-Club). Eine begrenzte Anzahl weiterer freier Plätze wird an junge Unternehmer und Führungskräfte, Gründer und Nachfolger in Familienunternehmen (Schwerpunkt: Handel und Industrie) vergeben.

Teilnahmegebühr: 895,- € zzgl. MwSt.



Die Anmeldung bzw. die Bewerbung um einen Teilnehmerplatz erfolgt online unter:

www.mmm-club.de/jum-safari

ÜBERNACHTUNG UND TAGUNG

Wir übernachten und tagen am zweiten Tag im 25hours Hotel Hamburg HafenCity. Hier gibt es ein begrenztes Zimmer-Kontingent vom 10. bis 12. Juni 2026:

25hours Hotel Hamburg HafenCity

Einzelzimmer: 218,- € inkl. Frühstück pro Zimmer/Nacht

Doppelzimmer: 246,- € inkl. Frühstück pro Zimmer/Nacht



Das Buchungsformular ist über den unten stehenden Link abrufbar:

<https://www.hut-gmbh.net/de/hotel/jum-safari>

Bitte das Zimmer erst buchen, wenn von uns die offizielle Zusage vorliegt!

ÜBER JUM

JUNGE UNTERNEHMER IM MMM-CLUB

Seit 1998 fördert MMM kontinuierlich junge Nachwuchs-Führungskräfte der Branche im Rahmen der JUM-Kreise. 2025 ist der aktuelle JUM-Kreis an den Start gegangen mit jungen Persönlichkeiten aus Handel, Industrie und erfolgreichen Start-ups. Der Austausch untereinander und mit Unternehmern aus der MMM-Familie, die Diskussion von Führungsfragen sowie die Erweiterung des persönlichen Horizonts dienen der Weiterentwicklung der Mitglieder. Mentor der JUMs ist Johannes Gutberlet.