

E I N L A D U N G

# MMM ÖFFNET TÜREN

ZU GAST BEI DER **REWE GROUP**  
IN KÖLN AM **7./8. OKTOBER 2026**



MMM-CLUB

ÖFFNET  
TÜREN  
2026

# Herzliche Einladung

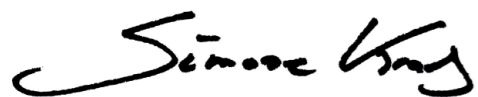
## LIEBE MITGLIEDER,

ganz herzlich laden wir Sie zu unserem beliebten Praxisformat „MMM öffnet Türen“ ein. Gastgeber ist in diesem Jahr die REWE Group in Köln.

- **Kommunikativer Auftakt:** Zum Start kommen wir am Mittwochabend im „Gaffel am Dom“ zusammen. Die Privatbrauerei Gaffel ist selbst Mitglied im MMM-Club. Der geschäftsführende Gesellschafter Heinrich Philipp Becker wird die Gäste persönlich begrüßen. Freuen Sie sich auf einen entspannten Abend in diesem bekannten Brauhaus in unmittelbarer Nähe des weltbekannten Kölner Doms.
- **Intensive Einblicke in die Arbeit der REWE:** Der Handelskonzern heißt die MMM-Mitglieder in der Zentrale in Köln willkommen. CEO Lionel Souque und seine Vorstandskollegen Dr. Daniela Büchel und Christoph Eltze geben uns Einblicke in die Unternehmenskultur und Arbeit der REWE.
- **Store-Check-Tour in Köln:** Wir steigen tief in die Praxis ein und schauen uns drei Märkte sowie die Arbeit des „Kölner Weinkellers“ im Rahmen von Marktbesichtigungen an.
- **Abschlussevent im Geißbockheim:** Der Fußball-Bundesligist 1. FC Köln und die REWE Group sind seit Jahren partnerschaftlich verbunden. Nach umfangreicher Renovierung gilt das Geißbockheim heute als eines der schönsten Clubhäuser Deutschlands.

Freuen Sie sich auf ein Programm exklusiv für MMM-Mitglieder!

Herzlichst, im Namen des MMM-Präsidiums,




Simone Krah  
Präsidentin



## MMM ÖFFNET TÜREN:

HÄNDLER BZW. MITGLIEDS-  
UNTERNEHMEN AUS DER MMM-FAMILIE,  
IN DIESEM JAHR DIE REWE GROUP IN  
KÖLN, ERMÖGLICHEN IM RAHMEN  
DIESES BELIEBTEN PRAXISFORMATS  
SPANNENDE EINBLICKE IN IHRE ARBEIT,  
INKLUSIVE DES AUSTAUSCHS  
MIT DEN VERANTWORTLICHEN  
UND DEN ANWESENDEN  
MMM-MITGLIEDERN!

## 1. TAG MITTWOCH, 7. OKTOBER 2026

# Anreise & Get-together

Individuelle Anreise der Teilnehmenden und Check-in im Hotel „**Courtyard by Marriott Cologne 4\***“ in unmittelbarer Nähe zum Hauptbahnhof. (Anschrift: Dagobertstraße 23, 50668 Köln)

Zu unserer **Abendlocation** ist es nur ein kurzer Spaziergang (950 Meter, 15 Minuten).

**19:00 Uhr**

## GET-TOGETHER IM „GAFFEL AM DOM“

(Anschrift: Bahnhofsvorplatz 1, 50668 Köln)

Entspanntes Zusammenkommen bei einem unserer MMM-Mitgliedsunternehmen im historischen Deichmannhaus, einem der markantesten Gebäude der Stadt. Hinter der denkmalgeschützten Fassade verbindet sich kölsche Brauhauskultur mit moderner Gastronomie. Erleben Sie einen Abend, geprägt von der besonderen Gastfreundschaft und einer einzigartigen Atmosphäre, die viel Raum für gepflegte Kommunikation garantiert.



WELCOME  
GET-  
TOGETHER

Individuelle Rückkehr zum Hotel Courtyard by Marriott Cologne.

## 2. TAG DONNERSTAG, 8. OKTOBER 2026

**8:30 Uhr**

Treffen in der Hotel-Lobby und kurzer Spaziergang zur **REWE-Zentrale** (Anschrift: Domstraße 20, 50668 Köln)

# REWE-Zentrale: Vorträge & Austausch mit den Vorständen der REWE Group

**9:00 Uhr**

**Begrüßung und Einleitung**  
MMM-Präsidentin Simone Kraß &  
Lionel Souque, CEO der REWE Group



### „DIE STRATEGISCHE AUSRICHTUNG DER REWE GROUP“

**LIONEL SOUQUE,**  
Vorstandsvorsitzender/CEO



### „HR & NACHHALTIGKEIT“

**DR. DANIELA BÜCHEL,**  
Mitglied des Vorstands – Human Resources  
und Nachhaltigkeit (Chief People and Sustainability Officer)



### „KI UND TECHNOLOGIE IM HANDEL“

**CHRISTOPH ELTZE,**  
Mitglied des Vorstands – Digital und Technologie  
(Chief Digital and Technology Officer)

V  
O  
R  
T  
R  
Ä  
G  
E

HINWEIS: Ausschließlich aus Gründen der Lesbarkeit verwenden wir Begriffe wie „Teilnehmer“ in der männlichen/neutralen Form. Selbstverständlich ist die weibliche Form immer mit eingeschlossen.

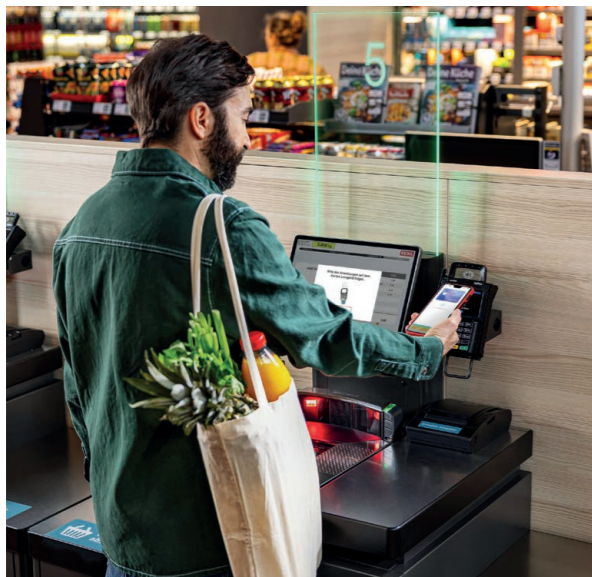
## 2. TAG DONNERSTAG, 8. OKTOBER 2026

**12:30 Uhr** Mittagessen

**14:00 Uhr** Abfahrt zur **STORE-CHECK-TOUR** in Kleingruppen

# Store-Check-Tour: Reise durch die REWE-Welt

Heute Nachmittag machen wir eine Reise durch die REWE-Welt und besichtigen unterschiedliche Marktformate: Neben **klassischen Supermärkten** besuchen wir einen **REWE-Pick&Go-Markt**. Kameras erfassen, was die Kund:innen einpacken. Zum Abschluss werden die Einkäufe an der Express-Kasse oder noch schneller über die Pick&Go-App gezahlt. Ebenfalls auf dem Programm steht ein Stopp im **renommierten „Kölner Weinkeller“**, ausgezeichnet mit dem Branchen-Oscar „Weinhändler des Jahres 2025“ der Fachzeitschrift „Weinwirtschaft“.



**19:00 Uhr**

## REWE-ABEND IM CLUBHAUS AM GEIßBOCKHEIM

(Anschrift: Franz-Kremer-Allee 1-3, 50937 Köln)

Das Clubhaus am Geißbockheim, die Heimat des 1. FC Köln, erstrahlt frisch renoviert in neuem Glanz. Die REWE Group und der Kölner Traditions-Fußballclub pflegen seit vielen Jahren eine enge Partnerschaft.

Freuen Sie sich auf einen besonderen Abend mit kleinen Überraschungen, kulinarischen Köstlichkeiten und begleitet von Weinen aus dem „Kölner Weinkeller“.



**22:15 - 24:00 Uhr**

Rückpendeln der Busse zum Hotel „Courtyard by Marriott Cologne“

# Organisatorisches

## MMM-Club e. V.

Im Westpark 15  
D-35435 Wettenberg

info@mmm-club.de  
+49 (0)641-97442-223  
www.mmm-club.de

## ANMELDUNG & PLATZVERGABE

Die Teilnahme an unserem Praxisformat „MMM öffnet Türen“ ist exklusiv MMM-Mitgliedern vorbehalten. Die Zahl der Plätze ist begrenzt und pro Unternehmen limitiert. Eine frühzeitige Anmeldung ist empfehlenswert. Über die finale Platzverteilung entscheidet das MMM-Club-Büro.

**Teilnahmegebühr: 975,- € zzgl. MwSt.**



WEITERE INFORMATIONEN,  
ANMELDUNG, DETAILS UND MEHR:

[www.mmm-club.de/rewe-group](http://www.mmm-club.de/rewe-group)

## STORNOBEDINGUNGEN

Bei Stornierungen ab dem 9. September 2026 berechnen wir 50 Prozent der Teilnehmergebühr, ab dem 23. September 100 Prozent der Teilnehmergebühr. Alternativ kann in Abstimmung mit dem MMM-Büro kostenfrei ein Ersatzteilnehmer benannt werden.

## ÜBERNACHTUNGSHOTEL

Wir haben für die MMM-Mitglieder ein Zimmerkontingent geblockt im Hotel:

### „Courtyard by Marriott Cologne 4\*\*“

Einzelzimmer: 125,00 € inkl. Frühstück pro Zimmer/Nacht

Doppelzimmer: 145,00 € inkl. Frühstück pro Zimmer/Nacht

**Dagobertstraße 23  
50668 Köln**

Von diesem Hotel aus können Sie in wenigen Minuten zu Fuß sowohl das Brauhaus „Gaffel am Dom“ für das Get-together am ersten Tag als auch die REWE-Zentrale für die Tagung am zweiten Tag erreichen.



Das Buchungsformular ist über den neben stehenden Link abrufbar:

<https://www.hut-gmbh.net/de/hotel/mmm-oeffnet-tueren>